

平成27・28年度法学部同窓会 役員組織図

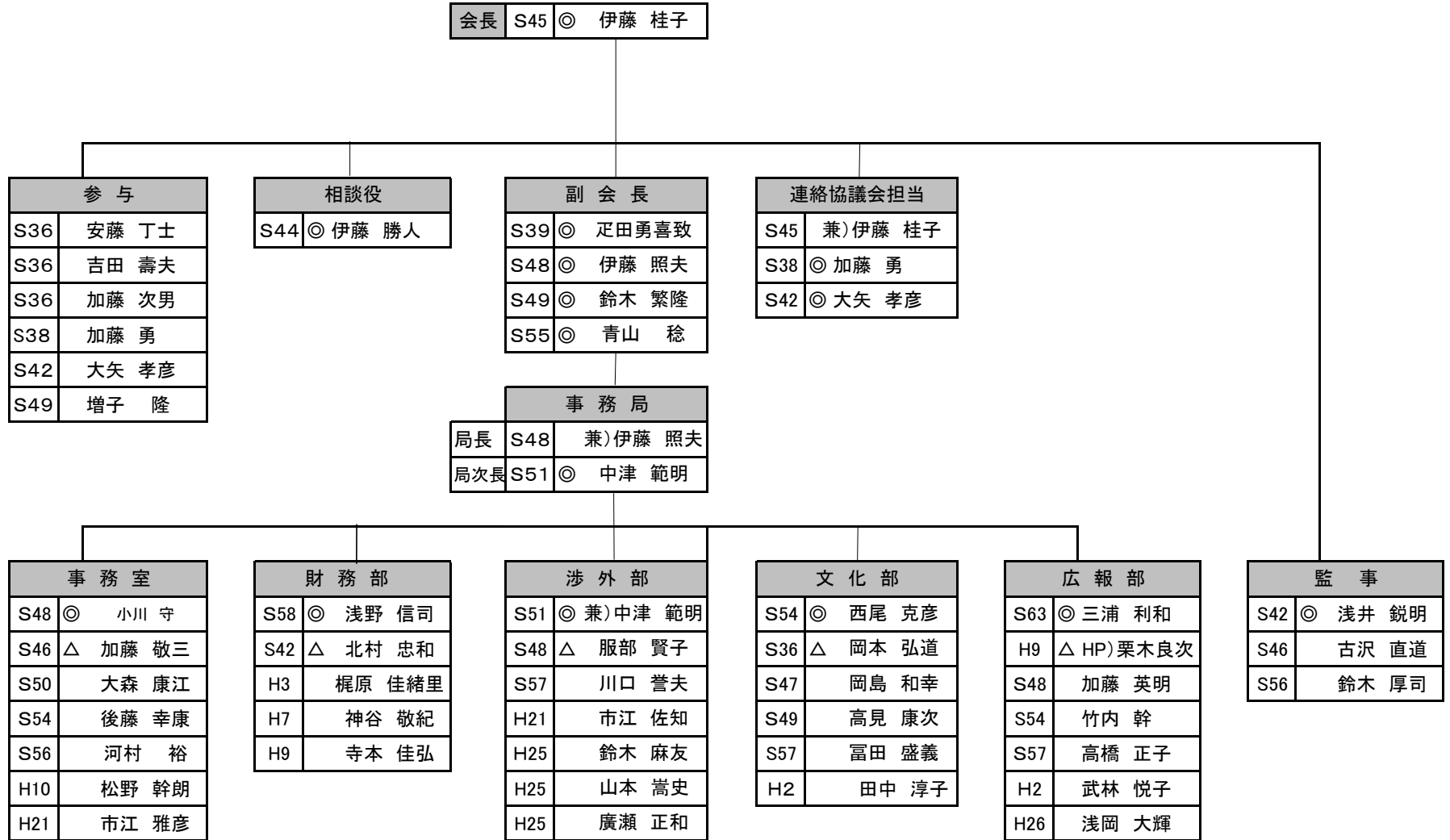
27.7.16日 理事・監事会

名誉顧問	
理事長	中野 重哉
学院長	小出 忠孝

名誉会長	
学長	佐藤 悦成

顧問（非理事）	
学院理事	内田 友宏

◎は 常任理事・監事



◎は部長 △は副部長